

Městec Králové, KNN č.parc. 1286, číslo stavby IV-12-60333643

NÁVRH

dopravně inženýrského opatření (DIO)

SEDOZ
DOPRAVNÍ ZNAČENÍ

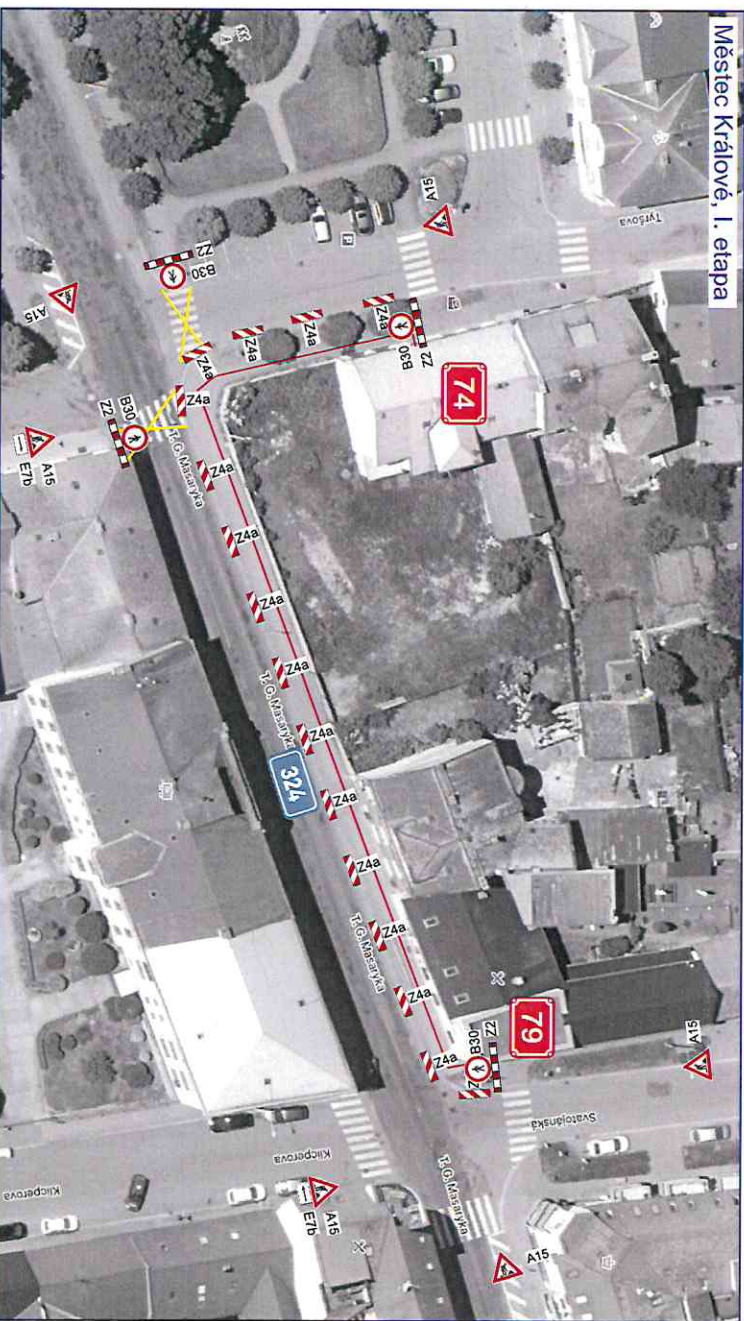
Při umístění dopravního značení musí
být dodrženy podmínky dané
v Příručce pro označování pracovních míst
na dálnicích a silnicích vydané RStD,
zák. č. 361/2000 Sb. v platném znění
a zák. č. 13/1997 Sb. v platném znění.

Průcha k S.:
HEP/DY/0049456/DOP/2024
Městský úřad Poděbrady
Odbor dopravy

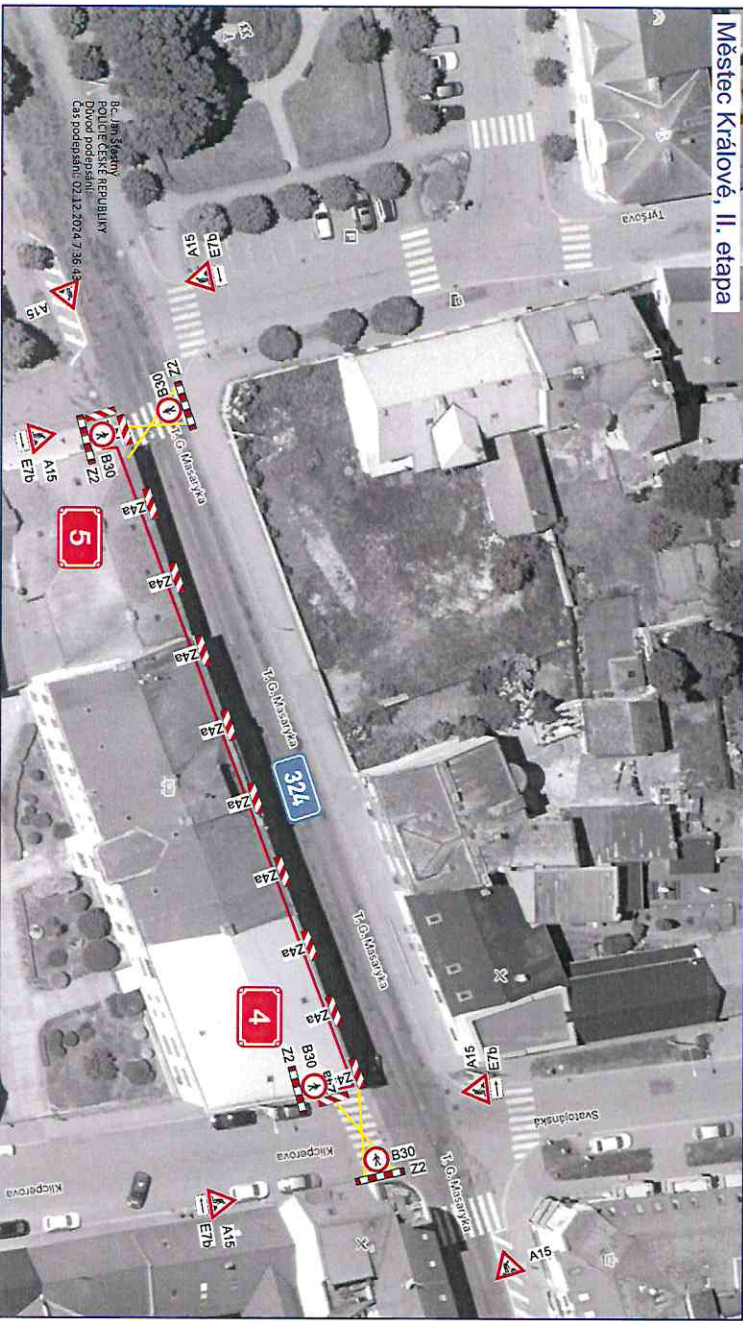
16.12.2024

51

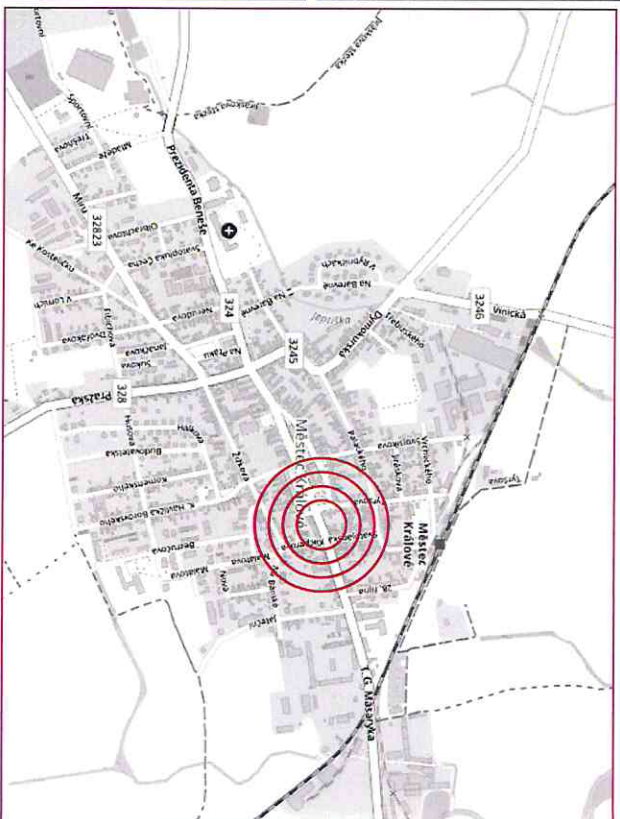
Městec Králové, I. etapa



Městec Králové, II. etapa



Bejzinský
POLICE ČESKÉ REPUBLIKY
Důvod podání: 02.12.2024 7:36:48
Číslo podání: 02.12.2024 7:36:48



MAZIKO DOSS
Průběh k síti
MEUR/10044156/DOP/2024
Městský úřad Pödebrady
Odbor dopravy
15
16.10.2024
LI

Osvětlené výkopy budou zajištěny proti pádu chodců a za snížené viditelnosti budou osvětleny!

Bude zajištěn bezpečný přístup do nemovitosti dotčených stavbou!

Při umístění dopravního značení musí být doručeny podrobně dané v Příloze pro označení pracovních míst na dálnicích a silnicích vydané ŘSD, zák. č. 361/2000 Sb. v platném znění a zák. č. 131/1997 Sb. v platném znění.

Zodpovědný inženýr Tomáš Křiváček	Pracovník Tomáš Křiváček	Kontrola Tomáš Vojtíš	SEDOZ DOPRAVNÍ ZNAČENÍ
Opracoval Mladina a Štěpák, spol. s r.o., Poldřiny			
Adresa Městec Králové, NNN č.parc. 1286, Číslo stavby N-12-6033643			
Druh Návrh DIO	Forma NO	Stupeň DOPRAVNÍ ZNAČENÍ	Číslo 15